

5월 감사의달

통합 간편출시

Thank You



**NEW** 하나 3.N.5 간편보험 출시

1년~10년, 간편 라인업 **완전체**

통합형 **간편보험**

**3.1.5~3.10.5 동일 가입금액/예외질환 운영**

**NEW** 비급여 암치료보장 출시

암 전액본인부담·비급여 **보장**

기타피부암·갑상선암 **보장**

**★ 5월 한시** 다빈치 최대 3천

축대상

**'뉴 건강하면 더좋은 하나의 보험'**

2025년 국가소비자중심 브랜드 장기보험부문



하나손해보험 콜센터

T. 1566-3000 / 1644-3000

평일 09:00 ~ 18:00

사고접수/긴급출동 24시간 가능

하나손해보험 영업포탈

<https://sfa.saleshana.com>

완전판매 모니터링 인콜

T. 1660-4590

보험금청구콜센터

T. 1566-3000 (단축번호 7번)

(설계사 보험금 청구 : FAX. 0505-170-0765)

전산문의 헬프데스크

T. 1660-4290

내 담당자 찾기



모바일영업지원시스템



헬스케어서비스영상



건강등급 확인하기



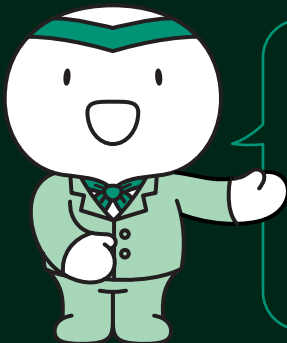
# 하나손해보험 One클럽 안내

## One클럽 선정 기준

등급	Gold	Platinum	Emerald	Diamond
선정 기준	분기 매월 20만↑ 연속달성 or 합산 70만↑	분기 매월 40만↑ 연속달성 or 합산 130만↑	분기 매월 60만↑ 연속달성 or 합산 190만↑	분기 매월 100만↑ 연속달성 or 합산 310만↑

## One클럽 혜택 안내

구분	Gold	Platinum	Emerald	Diamond
① 현금시상	60만	120만	180만	300만
② 건강검진권/ 명절선물	0	0	0	0
③ 호텔숙박권		50만원 상당	50만원 상당	50만원 상당
④ 특별선물			30만원 상당 물품 제공	금 1돈

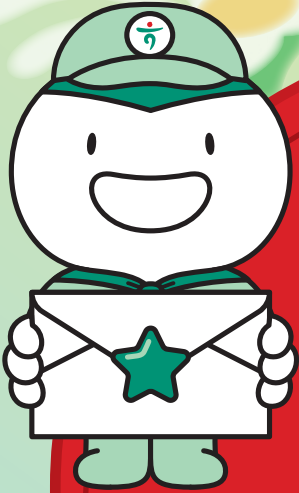


공통적용 13회차 유지 (15회차 지급)

건강검진 30만원 상당의 검진 프로그램 제공, 전국 건강검진 수검기관 64개 대상

명절선물 등급별 차등 제공

금 1돈 시세 50만원 초과시 현금 50만원 지급



# 5월 하나손보 소식 요약



## 간편고객님 하나로 대통합

1년~10년까지 모두 가능한

**3.N.5 간편보험 출시**



## 비급여 암치료비 걱정 해결

**하이클래스 암주치 출시**

**하이클래스 항암약물치료비 출시**

탑재 상품 : 3.N.5/뉴건더하/간편뉴건더하



## 실손인상걱정, 수술비로 해결

**136대 질병수술비 출시**

17대/14대/26대/40대/38대

**1-5종 수술비, 1종 40만 연장**

NEW

# 3.N.5 통합형 간편 신상품 출시

**3**개월 내

입원/수술/추가검사 필요조건,  
질병 진단/의심 소견

**N**년 이내

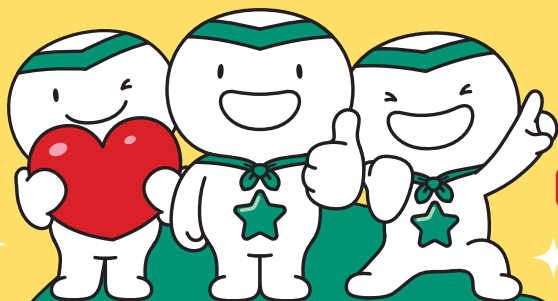
질병/상해 입원 or 수술

**5**년 이내

6대질병 질병확정진단, 입원, 수술

※6대질병 : 암, 협심증,  
심근경색, 뇌졸중증, 간경화, 심장판막증

입원/수술 여부	추천	구분
10년 이내 無	3.10.5	신설
9년 이내 無	3.9.5	신설
8년 이내 無	3.8.5	신설
7년 이내 無	3.7.5	신설
6년 이내 無	3.6.5	신설
5년 이내 無	3.5.5	-
4년 이내 無	3.4.5	신설
3년 이내 無	3.3.5	신설
2년 이내 無	3.2.5	-
1년 이내 無	3.1.5	신설



## 간편보험 완전체!

예외질환 177개 전담보 즉시인수

예외질환 적용 개수 5개

3.1.5 ~ 3.10.5

Great!

동일가임금액

동일예외질환



신상품 출시기념 5월 한시 한도 상향

다빈치로봇암수술  
(갑상선암및전립선암제외)

최대 3천만

순환계수술비

최대 3천만

일반상해수술입원일당  
(종합병원)

최대 20만

신규 특약 출시

NEW

# 비급여 암치료비 출시

## 하이클래스 암주요치료비/항암약물치료비



기존 암주요치료비, 항암방사선약물치료비 대비  
**더 저렴하게 비급여 암치료비 가입 가능!**

### 하이클래스 암주요치료비

최대  
**3천**

일반암, 기타피부암, 갑상선암 치료 목적으로

암수술

항암  
방사선치료

항암  
약물치료

치료한 경우

연간 1회한 **10년간 최대 3억 보장**

기존 암주치 대비

**15%** [수준 보험료]

남자 : 16,710원 | 여자 : 12,360원

### 하이클래스 항암약물치료비

최대  
**3천**

일반암, 기타피부암, 갑상선암 치료 목적으로

항암  
약물치료

치료한 경우

연간 1회한 **10년간 최대 3억 보장**

기존 항암방사선 약물 치료비 대비

**40%** [수준 보험료]

남자 : 12,180원 | 여자 : 9,270원

※기준 : 3N5간편(10년고지형), 20년납100세만기, 50세, 해약환급금미지급형, 납입면제형, 기본/연계담보 제외

탑재 상품

뉴 건강하면 더좋은 하나의 보험  
뉴 건강하면 더좋은 하나의 간편 보험  
**하나더넥스트3N5간편건강보험**



진료비 영수증				
급여			비급여	
일부 본인부담		전액 본인부담		
본인부담금	공단부담금		선택 진료료	선택 진료료외
환자 일부부담	국가 부담		100% 환자부담	100% 환자부담

온전히 100% 환자가 부담해야 하는 암 치료비

하나손보 하이클래스 비급여 암 치료비로 해결!

## 암주치 특약별 보장 범위 안내

구분	급여		비급여
	본인부담금	전액본인부담	
① 암주요치료비	보장	보장	보장
② 상급종합병원 암주요치료비	보장	보장	보장
③ 하이클래스 암주요치료비	-	보장	보장
④ 하이클래스 항암약물치료비	-	보장	보장



# 하이클래스 암·주·치는 하나손보로!

50세 여자	하나 3N5간편(10년고지)	A사 3.10.5-5 (10년고지)	B사 3.10.10 (10년고지)
	8,240원	9,080원	10,240원

※기준 : 2천만 가입시, 20년납100세만기, 50세, 해약환급금미지급형, 납입면제형, 기본/연계담보 보험료 제외



# 간병인일당보다 더 좋은 하나 수술입원비!

하나 수술입원일당	VS	간병인 사용일당
수술 동반 입원시	지급사유	입원치료 중 간병인 사용시
<b>1일당 100%보장</b> (단, 1년 이내 50%감액)	감액조건	간병인 사용액에 따라 가입금액 <b>50%감액</b>
<b>사고증명서</b> (수술확인서, 입퇴원확인서 등)	보험금 청구서류	<b>사고증명서</b> (수술확인서, 입퇴원확인서 등) <b>+ 간병인사용 입증서류</b>
<b>상관 없음!</b>	가족 간병	가능 or <b>불가능</b> (보험사별 상이)
<b>상관 없음!</b>	간병인 업계누적	<b>업계 1건</b>
<b>최대 20만!</b>	간호간병통합병동 수술입원시 최대보장금액	<b>최대 7만</b> (실손기가입자 70%한도적용)

## 타사 간병일당 있어도, 합리적인 보험료로 업셀링가능!

하나3N5간편 질병수술입원일당		VS	A사 3.10.5-5 간병인일당	
질병수술입원비 (종합병원, 1~180일)		담보명	질병 간병인사용일당 (요양병원외, 요양병원, 간간통)	
<b>20만</b>		가입금액	10만/ 5만/ 7만	
남자	여자	보험료 (50세)	남자	여자
<b>22,900원</b>	<b>22,120원</b>		23,503원	22,220원

※ A사 4월 보험료 | 10년고지형, 20년납100세만기, 해약환급금미지급형, 납입면제형, 기본계약 제외 (단위:원)

# 간병인일당 축소 걱정 No! 수술입원비로 해결!

뇌출혈로 쓰러져 수술 후 10일간 입원치료 간병인 사용했다면

## 하나 수술입원일당

종합병원이상 수술동반 입원시

**100% 보장**

수술동반 10일간 입원시

**400만원**

(질병/3대입원수술 각각 20만 \* 10일)

VS

## A사 간병인사용입원일당

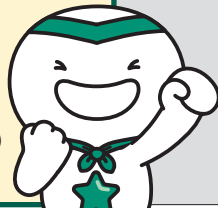
간병인 매일 7만원 미만 사용시

**50% 보장**

10일 입원 중 간병인사용시

**100만원**

(질병간병인사용일당 10만 \* 10일)



Point  
01

수술을 위한  
사전입원시부터 퇴원때까지

**1일당 보장!**

Point  
02

타사 질병수술비  
or 간병인일당 있어도

**가입 가능!**

담보명	가입금액
질병수술입원일당(종합병원, 1~180일)	20만
3대질병수술입원일당(종합병원, 1~180일)	20만
상해수술입원일당(종합병원, 1~180일)	20만
일반상해80%후유장해(기본)	200만

구분	남자	여자
40세	31,078	31,329
50세	39,985	37,180
60세	52,336	43,838

※ 기준 : 3N5간편(10년고지형), 20년납100세만기, 해약환급금미지급형, 납입면제형 (단위:원)

# 하나 가득담은 운전자 상해



**비용담보  
점검하고  
가실게요~!**

시기	교통사고처리지원금		변호사 선임비용	벌금		주요 변경사항
	6주이상	6주미만		대인	대물	
11년 4월	3천만	7백만	5백만	2천만	-	
17년 7월						
19년 11월	1억		2천만			
20년 4월						
22년 7월	1억					민식이법 시행 ★ 스쿨존 사고 벌금(대인) 3천
22년 10월	★ 2억 5천		1천만	★ 5천만 스쿨존 제외 사고시 2천만	★ 3천만	5백만
23년 2월		변호사선임비용 ★ 경찰조사단계 보장				
23년 7월		변호사선임비용 50% 선지급				
24년 4월		교·사·처 (6주 미만) ★ 1천만 신설				
24년 10월						★ 교·사·처 공탁금 100% 선지급, 변·선·비 70% 선지급
25년 1월						★ 비탐송증 보장

※상기표 내용은 하나손보 운전자보험 (25년4월)기준 입니다. 보장에 대한 자세한 사항은 약관 참고 해주세요.

하나 가득담은 운전자 상해

운전자비용[비탑승중]

교통사고처리지원금	선지급
교.사.처(6주미만)	
변호사선임비용	
벌금(대인)	

상해 보장

명, 급힘 부위별 통합상해진단비(경증) 9부위 각각지급	각 2만
힘줄손상	10만
꼬리뼈 골절 수술	160만
안면부 창상붕합	20만

특약		가입금액
비영답보	교.사.처(비탑승중 포함)	2억5천
	교.사.처(6주미만)	1천
	변호사선임비용Ⅲ(비탑승중포함)	5천
	변호사선임비용(급발진)	1천
	벌금Ⅱ(비탑승중포함) 대인/대물	3천/5백
창상 붕합술	안면부/연간3회한	20만
	안면부외/연간3회한	10만
일반상해수술비		30만

특약		가입금액
통합 상해 진단비 (부위별 연간1회)	경증	2만
	중등증	10만
	중증	200만
골절 치료비	골절진단비 (치아파절포함)	10만
	골절수술비	10만
	5대골절진단비	50만
	5대골절수술비	50만

기준 : 20년납, 20년만기, 자부상(1-7급) 100만 포함

1급, 75세	남 16,554	여 16,730
---------	----------	----------

단위:원

하나 더넥스트 치매간병 보험

# 5월, 부모님을 위해 준비하는 치매 간병보험



## 노치원 400만 플랜

주야간보호지원금  
(장기요양1~인지지원등급)

**70만**



복지용구지원금  
(장기요양1~인지지원등급)

**30만**



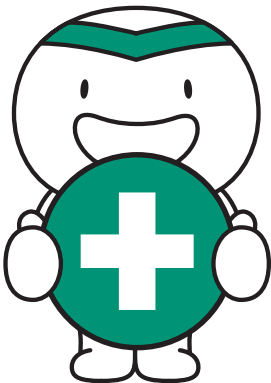
인지지원등급진단비

**300만**



납입면제 + 페이백

장기요양등급  
1~4급 진단시



무해지/저해지 운영

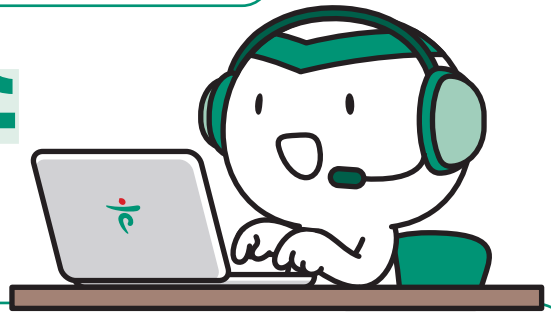
높은 해약환급률

사망시 계약자적립금 지급

헬스케어서비스 (만기까지보장)

하나 더넥스트 치매간병 보험

# 헬스케어서비스 이용사례



## 고객 문의

### 위암 진단 받았는데 전공의가 파업을 했어요.



서비스 이용 사례

- 1 고객님의 위암 진단 받아 수술 권유 받음
- 2 고객님의 A대학병원 예약 원한다고 하셨으나 해당 의료진은 개복술만 시행하는 의료진이라고 안내 후 개복술과 복강경에 대한 설명 드림
- 3 고객 상담 후 B대학병원 전문의료진으로 2주 후로 예약 진행
- 4 추가로 C대학병원 전문의료진으로 2일 후 예약 진행
- 5 예약된 B,C대학병원 진료 일정, 이동 동선, 준비물 등 안내
- 6 B,C 대학병원 모두 진료 진행 후 수술 일정이 더 빠르게 잡힌 B대학병원에서 로봇수술 일정 예약 완료



고객 평가

제가 여러 병원 확인했을 때는  
몇 달 뒤에나 진료 받을 수 있다고 했는데 바로 다다음라구요?  
세상에.. 감사하면서도 신기할 뿐이네요.

## 고객 문의

### 간호사 진료 동행이 필요합니다



서비스 이용 사례

- 1 고객이 위암 진단 받은 후 수술할 병원을 결정하기 위해 여러 병원에 외래 진료중인 상황.
- 2 보호자가 A대학병원 진료 시 동행을 하지 못해서 간호사진료동행 서비스 신청.
- 3 현재 상태, 수술 방법, 항암치료 여부 등 보호자가 궁금한 내용에 대해 진료 시 확인 후 현재 병기 및 상태 보호자에게 전달 함.



고객 평가

진료 때 보호자가 함께 올 수 없어 걱정 되었는데,  
이렇게 와주셔서 힘이 됩니다.

하나 가득담은 교직원 안심보험

선생님께 발생할 수 있는  
민사·형사·행정 책임 보장 해드리는

# 업계유일 특약 운영중

## 교권침해피해

**최대100만원**

(연간 1회)

교권침해를 겪은 교원이 교권보호위원회에  
심의처리된 경우 **위로금 지급** (교권침해로 결정)

## 교원소청변호사선임비용

**최대300만원**

(자기부담금 10만원)

교원이 소청심사를 신청하여 대리인으로  
**변호사를 선임한 경우**  
(성폭력, 금품수수, 성적조작, 학생폭행 사건 제외)

## 공무상외질병상해휴직일당

**최대3만원**

(1일~365일한도)

공무상 외 질병 or 상해로 휴직하는 경우 **1일당  
최대 3만원 지급**,  
(불임·난임 휴직/공무상 휴직은 면책)

## 교직원질병상해퇴직

**최대1억원**

(최초 1회)

질병,상해로 인해 휴직 후 **직권면직을 당하거나  
사망해서 퇴직하는 경우 지급**  
(직권면직: 10%, 사망퇴직: 100%)

### 상품 개요

**가입연령** : [교직원 전용 특약] 20~60세까지  
**하나손보 자동차보험 가입자** **최초 1년간 5% 할인**  
**연만기** : 전기납 / **세만기** : 5/10/15/20/25/30년  
**최소보험료** : 7천원

※보장에 대한 자세한 사항은 약관을 참고 해주시기 바랍니다.



# 하나 가득담은 교직원 안심보험 추천 플랜

가입 특약	가입금액	보험료	보장내용
상해80%이상후유장해(최초1회한) (기본계약)	1,000만	61	상해사고로 80%이상 장해지급률에 해당하는 장해상태가 되었을 경우 보험가입금액 지급
교원침해피해 (연간1회)	100만	2,176	약관에서 정한 기준에 의거 피보험자가 교원보호위원회에서 교원침해로써 심의 처리된 경우 보험가입금액 지급
교원소청변호사선임비용 (1사고당 자기부담금 10만)	300만	333	약관에서 정한 기준에 의거, 피보험자가 부담한 변호사선임비용을 보험가입금액 한도로 지급
공무상 질병상해 휴직일당 (1일이상 365일한도)	3만	2,799	질병, 상해로 공무상외휴직에 들어간 경우 휴직 1일당 보험가입금액 지급. ·상해보험가입금액*100% ·질병보험가입금액*100%, 6개월면책, 1년미만50% ·정신 및 행동장애(F04-f99)보험가입금액*50%, 6개월면책, 1년미만50%
교직원질병상해퇴직(직권면직, 사망) (유치원외학교)	1억	16,700	보험기간 중 질병, 상해로 인해 휴직후 직권면직을 당하거나 사망하여 퇴직하는 경우 지급 (직권면직:보험가입금액*10%/사망퇴직보험가입금액*100%)
민사소송법률비용손해	2,000만	7,952	약관에서 정한 기준에 의거 피보험자가 부담한 민사소송 변호사 비용 1,500만원, 인지액 및 송달료 500만원 한도로 지급
행정소송법률비용손해	2,000만	1,235	약관에서 정한 기준에 의거 피보험자가 부담한 행정소송 변호사 비용 1,500만원, 인지액 및 송달료 500만원 한도로 지급
업무상과실중과실치사상벌금	2,000만	21	약관에서 정한 기준에 의거 피보험자가 벌금형(특별법위반을 포함한 벌금형 제외)이 확정판결이 되었을 때, 1사고시마다 2,000만원을 한도로 벌금형에 해당하는 금액을 지급

[보험료 예시 기준: 20년납, 65세만기, 상해급수 1급, 30세, 남자 (중/고등학교 교사), 납면미적용형]

보험료 예시	25세	30세	35세	40세
남자	30,211	31,277	32,409	33,654
여자	30,034	30,750	31,113	30,684

[기준: 20년납, 65세만기, 상해급수 1급 (중/고등학교 교사), 납면미적용형, 단위:원]

※성별, 연령, 직업 등에 따라 가입 가능한 담보의 가입금액, 보험료 등이 상이할 수 있습니다.

※상기 자료는 계약자의 편의 및 이해를 돕기 위해 상품의 주요 내용만을 요약한 자료로써 보험금 지급에 관한 세부 규정 및 보험금을 미지급하는 사유 등 자세한 사항은 반드시 약관을 확인하여 주시기 바랍니다.

※실제 가입 시 직업이나 피보험자의 상병 등 고지내용에 따라 보험 가입이 제한되거나 보장 내용이 변경될 수 있습니다.



# 하나더넥스트 간편보험 주요특약 가입 한도 (25년 5월 기준)

주요 담보		가입 연령					
		~60세	~70세	~80세	81세~		
일반상해80%이상후유장해		1억	5천	2천	1천		
일반상해사망		1억	5천	2천	1천		
일반상해후유장해 3%~100%		3천	2천	1천	2백		
질병후유장해 3%~100%		1천	1천	5백	5백		
암 진단비(유방암및생식기암진단비제외)		7천	5천	1천	5백		
유방암및생식기암진단비		5천	3천	1천	5백		
유사암진단비		1.4천	1천	2백	1백		
통합암진단비		7천	5천/3천	1천	5백		
양성뇌종양진단비		1천	5백	2백	1백		
암수술비(유사암제외)/ 유사암수술비		2천/6백	1천/6백	5백/1백	1백/20만		
상급종합병원암주요치료비(유사암제외)(연간1회,10년)		~65세 : 2천	2천	2천	5백		
상급종합병원암주요치료비(기타피부암/갑상선암)(연간1회,10년)		~65세 : 4백	4백	4백	1백		
하이클래스 (연간1회한,10년간)	암주요치료비	~65세 : 3천	2천	2천	5백		
	항암약물치료비	~65세 : 3천	1천	5백	2백		
항암/통합항암 방사선약물치료비		3천/3천	1천/1천	5백/5백	1백/1백		
항암 방사선 치료비 (최초1회)	표적항암	7천	7천	1천	5백		
	항암양성자	2천	1천	5백	5백		
	항암세기조절	2천	1천	5백	5백		
	카티항암약물	5천	5천	1천	1천		
다빈치로봇암수술(갑·전제외/갑·전제외)		5월 한시	3천/2천	5월 한시	1.6천/1천	-	-
허혈성심장 질환진단비		2천	1천	1백	1백		
동시가입 필수	특정심장질환진단비	5백	1백	1백	1백		
	기타심장부정맥진단비(149)	1천	1백	1백	1백		
뇌혈관질환 진단비		2천	1천	1백	1백		
상급종합병원 2대질병주요치료비		2천	2천	1천	1백		
순환계수술비		합산 3천 (5월 한시)	5월 한시	3천	1천	1백	
허혈심장 수술비/뇌혈관 수술비		2천/2천	2천/2천	1천/1천	1백/1백		
질병수술비(경증제외)		40만	20만	10만	10만		
종합병원질병수술비(경증제외)		40만	20만	10만	10만		
상급종합병원질병수술비(경증제외)		150만	70만	20만	20만		
1-5중수술비Ⅲ (상해/질병)		40/40/2백/5백/1천	10/20/50/1백/4백	10/20/30/1백/2백			
질병 1-8중 수술비 (연간1회)		10/20/20/50/1백/2백/1천/2천					
136대 질병 수술비	17대	~65세 : 1천	300만	150만	150만		
	14대	~65세 : 300만	150만	50만	50만		
	26대	~65세 : 100만	50만	30만	30만		
	40대	~65세 : 50만	30만	20만	20만		
	38대	~65세 : 20만	20만	10만	10만		
	치핵	~65세 : 20만	20만	10만	10만		

※상기 표는 단독 특약별 최대 가입금액입니다. 동시가입 시 인수지침 한도에 맞춰 설계 하셔야 합니다.

# 주요담보 업계누적 안내 (25년 5월 기준)

담보	가입금액 한도				비고	담보	가입금액 한도			비고
질병사망	2억					일반상해사망후유장해	15억 (3급: 10억)			6개월, 10억
질병후유장해	~20세	~40세	~60세	61세~		상해후유장해	~65세	66세~	1개월, 3억	
	1억	8천	6천	1천			5억	3억		
암 진단비	~60세	~70세	71세~	3개월, 1.5억	일반상해일당	10만			실손기가입자 7만	
	3억	2.5억	1억		교통상해입원일당	10만			실손기가입자 7만	
유사암 진단비	~30세	~60세	61세~		질병일당	10만			실손기가입자 7만	
	8천	6천	4천			상해/질병 종합병원이상 1인실 일당	60만/60만			실손기가입자 42만
고액항암 방사선치료비	~60세	61세~			상해/질병 종합병원이상 2-3인실 일당	10만/10만			실손기가입자 7만	
	3억	1.5억				상해/질병 종합병원이상 4-5인실 일당	10만/10만			실손기가입자 7만
항암방사선 약물치료비	~60세	61세~			종합병원일당	10만			실손기가입자 7만	
	1억	3천				상급종합병원일당	10만			실손기가입자 7만
뇌출혈+뇌졸중+ 뇌혈관 진단비	2억				3개월, 1억	상해/질병 중환자실입원일당	50만/50만			실손기가입자 35만
뇌혈관질환 진단비	~50세	51세~			응급실치료	30만				
	6천	4천				암입원일당	30만			실손기가입자 21만
뇌졸중 진단비	1.5억					상급종합/종합 암입원일당	50만			실손기가입자 35만
뇌출혈 진단비	1.5억						암입원일당(요양병원)	5만		
급성심근경색+ 허혈심장질환 진단비	~50세	51세~		3개월, 1억	암 통원비		35만			
	6천	4천				상해/질병 간병인일당 (체중형)	15만			
허혈심장질환 진단비	~50세	51세~			상해/질병 간호간병통합 서비스사용일당(체중형포함)	각 10만			실손기가입자 7만	
	6천	4천				암 간병인사용일당 (요양병원제외)	20만			
기타심장부정맥(I49) 진단비	~60세	61세~			암 간병인사용일당 (요양병원)	5만				
	2천	1천				암 간호간병통합서비스	10만			
급성심근경색 진단비	1.5억					주야간보호(1~인지지원등급)	150만			보험업종사자, 취급자 70만
질병수술비	150만(손보만합산)					경도이상(CDR1)치매진단비	~50세 2천	~65세 1.5천	66세~ 1천	
1-5종 수술비	5건(1-8종 제외)				6개월, 3건	치매진단비(중등도+중증)	~65세 5천	66세~ 3천		
종합병원 질병수술비	100만					자동차사고부상(14급)	30만			
상해수술비	300만						급배수시설누출손해	1건		
골절진단비	~75세	76세~		3급: 50만	출인원 비용담보	200만				
	100만	50만								
골절수술비	200만									
화상진단비	200만									
화상수술비	200만									
교통사고처리지원금	2억 5천									
변호사선임비용	5천									
벌금(대인)	3천/ 5백									

※입원일당 담보 : 실손기가입자 70% 한도[업계공통적용]

# 하나손보 상품 라인업

구분	상품명	납입/보험기간	가입나이	납입면제	최저 보험료
HIT 건강할인	뉴 건강하면더좋은 하나의보험	1종 세만기 2종 무해지(세만기) 3종 연만기	20~90세	암(유사암제외), 뇌졸중, 급성심근경색, 상해/질병80%이상후유장해	2만원
	뉴 건강하면더좋은하나의 간편보험(355간편심사)	1종 세만기 2종 무해지(세만기) 3종 연만기	20~90세	암(유사암제외), 뇌졸중, 급성심근경색, 상해/질병80%이상후유장해	2만원
NEW 간편	하나 더넥스트 3.N.5간편건강보험	1종 세만기 2종 무해지(세만기) 3종 연만기	20~90세	암(유사암제외), 뇌졸중, 급성심근경색, 상해/질병80%이상후유장해	2만원
건강	하나가득담은3대질환보험 (하나가득담은간편3대질환)	1종 세만기 2종 무해지(세만기)	15~90세	암(유사암제외), 뇌졸중, 급성심근경색, 상해/질병80%이상후유장해	3만원
시니어	하나더넥스트치매간병보험	1종 세만기 2종 무해지(세만기) 3종 저해지(세만기)	30~75세	장기요양등급(1~3급) 또는 장기요양등급(1~4급)	2만원
암	하나가득담은암보험	1종 세만기 2종 연만기 3종 무해지(세만기)	0~75세	암(유사암제외), 뇌졸중, 급성심근경색, 상해/질병80%이상후유장해 (고고/고고당플랜: 납입면제미적용)	2만원
자녀	하나로시작하는건강보험	1종 세만기 2종 무해지(세만기)	0~35세	암(유사암제외), 뇌혈관질환, 허혈심장질환, 양성뇌종양, 중대한재생불량성빈혈, 중대한특정상해수술, 상해/질병50%이상후유장해	2만원
운전자	하나가득담은 운전자상해종합보험	연만기	18~80세	교통상해50%이상후유장해, 자동차사고부상1~7급	1.5만원
교직원	하나가득담은 교직원안심보험	연만기/세만기	20~70세	-	1만원

자동차보험  
5%할인  
가입자

# 간편하게 건강할인 받는 방법!

김하나			
관계	본인	고객등록	<input checked="" type="checkbox"/> 계피동일
피보험자	김하나	000000-10000000	
건강등급			<div>1</div> <div>건강등급산출(로그앱없이)</div> <div>건강등급산출(로그앱)</div>

STEP 1

휴대폰 본인인증

인증요청

고객식별번호	000000-10000000	고객명	김하나
전화번호	<div>2</div> <div>통신사선택</div> <div>010</div> <div>0000</div> <div>0000</div>	고객번호	000000000000

STEP 2

건강보험공단 간편인증 요청

인증요청

3

TALK

N

PASS

KB

Pass

카카오톡

네이버

PASS인증

KB인증서

삼성패스

\* 간편인증방법 아이폰 클릭 후 인증요청 을 눌러주세요.

\* 간편인증 요청 후 5분 이내 인증이 완료되지 않는 경우, 인증 요청이 자동 종료됩니다.

STEP 3

로그(LOG) 건강등급 산출하기

5

산출요청

최근 3개월 이내에 의사로부터 진찰(검사)를 통하여 입원/수술/추가검사 소견을 받은 사실이 있습니까?

현재 흡연 여부를 선택해 주십시오. (과거흡연 : 금연 후 12개월 초과)

4

☒ 예

☒ 아니오

☒ 비흡연

☒ 흡연

☒ 과거흡연

건강등급산출 결과

건강등급	1	Grade1	등급산출 고객ID	XXX
건강등급 산출 기준일	2025-04-01	건강등급 적용 유효일	2025-05-31	

※ 건강등급 산출일을 포함하여 직전 60일 이내 산출한 건강등급 중 가장 최근에 산출한 건강등급임

등급적용

결과안내